

STECKBRIEF

Sylt...

... ist die größte deutsche Nordseeinsel mit einer Fläche von

99 km²

... ist zu ca. 33 Prozent mit Dünen bedeckt, der Rest besteht zur Hälfte aus Geest und Marsch.

... hat eine eigene Sprache: das Söl'ring.



... wurde vor ca. 8000 Jahren vom Festland abgetrennt.

... liegt geographisch auf der gleichen Höhe wie etwa die englische Stadt Newcastle und der Süzipfel Alaskas.



... hat durch Sandvorspülungen seit 1972 bislang 58 Millionen Kubikmeter Sand bekommen.

... hat in List zwei Wanderdünen, die bis zu 1000 Meter lang und bis zu 35 Meter hoch sind.

... hat einen Umfang von

107 km

... bzw. das Wattenmeer vor Sylt gehört zum UNESCO-Weltnaturerbe.

... setzt sich zusammen aus fünf Gemeinden und zwölf Inselorten.

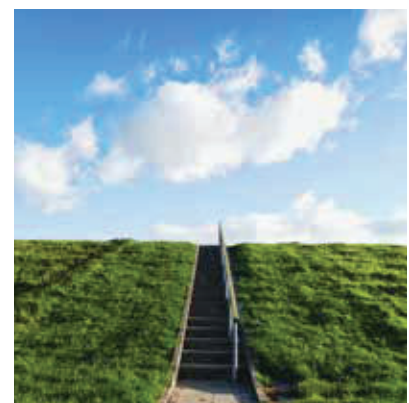
... bzw. die Nordsee vor Sylt erreicht im Sommer eine Wassertemperatur von

21 Grad

... ist von Norden nach Süden 38,5 km lang und von Westen nach Osten zwischen 350 und 12.600 m breit.

... ist auf einer Strecke von 22 Kilometern mit Deichen geschützt.

... ist zwischen 8 und 20 Kilometer vom Festland entfernt.



STECKBRIEF

Auf Sylt...



... leben knapp
20.000 Einwohner.

... gibt es rund

62.500

Gästebetten.

... machten 2021 rund
800.000 Gäste Urlaub.

... wachsen auf zwei
Weinanbauflächen in
Keitum Rebstöcke der
Sorte Solaris.

... leben alleine in der Braderuper
Heide bis zu 2500 verschiedene
Tier- und 150 Pflanzenarten.

... stehen in der Saison
insgesamt etwa 12.000
Strandkörbe.

... kann man auf vier Golfplätzen
an seinem Handicap feilen.

... gibt es vier Leuchttürme
und ein Quermarkenfeuer.

... machen jährlich Millionen von
Zugvögeln Rast im Wattenmeer.

... ist mit 52,5 Meter
über NN die Uwe-Düne
in Kampen die höchste
natürliche Erhebung.

... weht der Wind meist
aus westlicher Richtung.

... lassen sich 300 freilaufende
Schafe am Ellenbogen und Lister
Koog den Wind um die Nase wehen.

... gehen jährlich etwa

750.000

Fischbrötchen über die Theke.

... werden in der
Blidsehbucht vor List
jährlich ca. 1 Million
Austern geerntet.

