

## Leitfaden für ein nachhaltiges Handeln

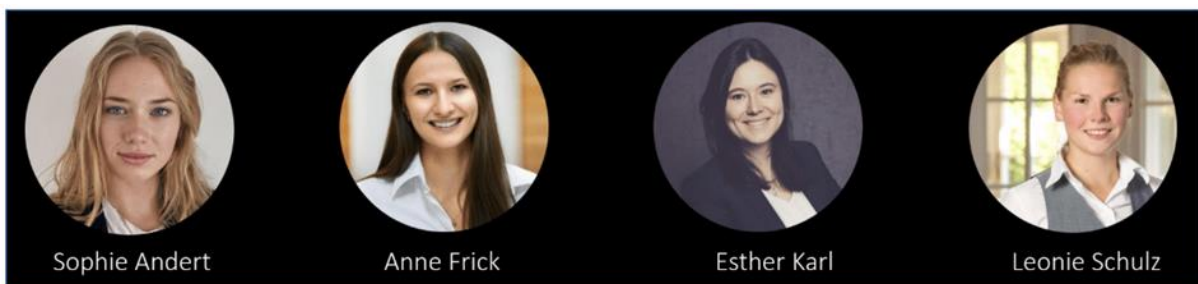


**„Wir können den Wind nicht ändern, aber die Segel anders setzen.“ - Aristoteles**

Nun ist es an der Zeit, gemeinsam die Segel anders zu setzen.  
Wir Arbeitgeber. Wir Hotel- und Gastronomiemitarbeiter. Wir Sylter.

Zuerst einmal herzlichen Glückwunsch, dass Sie sich zu einem nachhaltigen Unternehmen auf Sylt entwickeln möchten. Der erste Schritt in Richtung Nachhaltigkeit ist gesetzt. Nun gilt es die Mitarbeitenden Ihres Unternehmens zu überzeugen. Wir haben es uns zur Aufgabe gemacht, Sie bei diesem Schritt zu unterstützen.

Wir vier Studentinnen der DHBW Ravensburg, möchten dazu beitragen die Segel anders zu setzen:



Wir haben uns im Rahmen unseres Studiums mit dem Thema `Tourismus FAIRändern‘ beschäftigt und zum Ziel gesetzt, Handlungsempfehlungen zu entwickeln, um ein nachhaltiges Denken und bewusstes Handeln bei den Mitarbeitenden Ihres Betriebes zu erreichen. Die Handlungsempfehlungen, welche Sie diesem Leitfaden entnehmen können, sollen als Denkanstoß dienen. Dadurch können die Dimensionen des Nachhaltigkeitsdreiecks unterstützt und ein Beitrag zu den SDGs geleistet werden.

An dieser Stelle möchten wir der Sylt Marketing GmbH - insbesondere Moritz Luft, Maike Belbe und Kathrin Barz - sowie unseren Dozentinnen - Angela Giraldo, Conny Mayer-Bonde und Henrike Zimmer - für die tatkräftige Unterstützung danken.

Wir hoffen, dass unser Leitfaden zur Unterstützung des Vorhabens beitragen kann und wünschen Ihnen viel Erfolg und Freude bei der Implementierung.

Mit Sylter Grüßen

Sophie Andert, Anne Frick, Esther Karl und Leonie Schulz



## “Leitfaden - Nachhaltiges Handeln”

*Die Handlungsempfehlungen basieren auf einer Umfrage, die im April 2022 an Mitarbeitende der Destination Sylt versendet wurde.*

### **Gemeinsam für ein nachhaltiges Sylt<sup>1</sup>**

- WIR stellen uns unserer gesellschaftlichen Verantwortung auf der Insel Sylt. Basis unseres Engagements sind die Sustainable Development Goals der Vereinten Nationen.
- WIR liefern unseren Beitrag um Sylt zu einer nachhaltigen Destination zu entwickeln. Das beinhaltet explizit einen Beitrag zur Erreichung des 1,5 Grad Ziels durch die Reduktion unserer Treibhausgasemissionen und aktiven Klimaschutz.
- WIR setzen wir uns für den Erhalt der Natur auf Sylt ein und handeln ressourcenschonend, insbesondere unterstützen wir den Nationalpark und den Küstenschutz.
- WIR pflegen einen wertschätzenden Umgang mit Einheimischen, Mitarbeitenden und unseren Gästen.
- WIR stärken die vielfältige Wirtschaft in der Region durch regionale Lieferketten und eine hohe Qualität unserer Angebote.
- WIR Mitglieder der Dachmarke unterstützen uns gegenseitig als Netzwerk und lernen voneinander.
- WIR verpflichten uns dazu uns kontinuierlich zu verbessern und unser Handeln zu überprüfen.

---

<sup>1</sup> B.A.U.M. Auftaktveranstaltung, S.11



*Holen Sie Ihre Mitarbeitende mit ins Boot.  
Dann sind Sie eine Wellenlänge voraus.*

Um unserem Ziel – ein nachhaltiges Sylt - von Tag zu Tag ein Stück näher zu kommen:

- Klare Bekenntnis zu einer nachhaltigen Unternehmensführung seitens der Geschäftsführung

### **Vision**

*„Engagiert für (d)ein nachhaltiges Sylt“*

Wir übernehmen Verantwortung und leisten unseren Beitrag zum Schutz und Erhalt unserer Insel, indem wir ressourcenschonend handeln und einen wertschätzenden Umgang mit Einheimischen, Mitarbeitenden und Gästen pflegen. Wir übernehmen eine Vorbildfunktion, um ein nachhaltiges Bewusstsein zu schaffen.

### **Mission**

*„Wir haben nur ein Sylt“*

Damit unsere Vision Wirklichkeit wird, wollen wir den Nachhaltigkeitsgedanken in unserem Handeln verankern. In diesem Zusammenhang sind Entscheidungen unter Berücksichtigung von ökonomischen, ökologischen und sozialen Aspekten zu treffen.

### **Leitbild**

Daher übernehmen wir Verantwortung und leisten unseren Beitrag zum Schutz und Erhalt unserer Insel Sylt, indem wir Reisen so gestalten, dass es für die nachfolgenden Generationen weiterhin möglich ist.

### **Werte**

**Verantwortung** - Wir übernehmen Verantwortung für unsere eigene Arbeit und für unseren Einfluss auf die Gesellschaft.

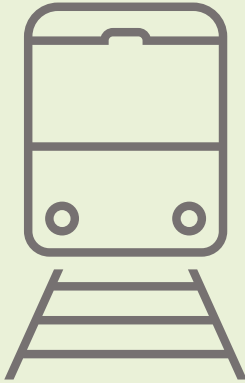
**Respekt** - Wir schätzen einander und fördern eine vielfältige und integrative Unternehmenskultur, die alle Mitarbeiter zur Entfaltung und Ausschöpfung ihres gesamten Potenzials ermutigt.

**Ehrlichkeit** - Wir verfolgen eine ethische Unternehmensführung, bei der jede Herausforderung, jeder Erfolg und jeder Meilenstein offengelegt wird.

**Neugier** - Wir hinterfragen Bestehendes und haben den Mut, Neues zu wagen.



## ARBEITSWEG



- > Fördern Sie den Arbeitsweg mit öffentlichen Verkehrsmitteln
- > Unterstützen Sie die Bildung von Fahrgemeinschaften
- > Stellen Sie Ihren Mitarbeitenden Ladestationen für E-Autos und E-Bikes zur Verfügung

- > Fördern Sie den betrieblichen Radverkehr z.B. durch Zuschüsse
- > Unterstützen Sie betriebliches Fahrradleasing
- > Integrieren Sie Fahrrad-Reparaturmöglichkeiten
- > Fördern Sie Fahrrad-Check-Tage im Betrieb
- > Stellen Sie überdachte, beleuchtete Fahrradparkplätze zur Verfügung (1 Autoparkplatz = 4 Fahrradparkplätze)
- > Setzen Sie Lastenräder oder Fahrradanhänger für die betriebsinterne Logistik ein



### Wie wirkt sich der Verkehr auf die Emissionen aus?

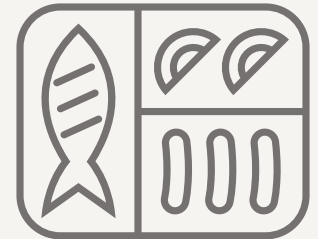
- > Die Verkehrsbezogenen CO<sub>2</sub>-Emissionen lagen im Jahr 2019 bei 163 Millionen Tonnen
- > Wer 10 km am Tag mit dem Auto zur Arbeit fährt, produziert pro Jahr durchschnittlich 472kg Co<sub>2</sub>
- > Der Verkehrsbezogene Co<sub>2</sub>-Ausstoß lässt sich durch alternative Verkehrsmittel stark reduzieren (Bahn: 211kg Co<sub>2</sub>, E-Bike: 13kg Co<sub>2</sub> und Fahrrad 0kg Co<sub>2</sub> Ausstoß pro Jahr)





## ERNÄHRUNG

- › Stellen Sie pflanzliche Milchalternativen zur Verfügung
- › Ermöglichen Sie vegetarische/vegane Speise-Alternativen
- › Führen Sie feste fleischlose Tage ein
- › Setzen Sie Anreize, um Mitarbeitende zur vegetarischen/veganen Ernährung zu motivieren
- › Erfragen Sie alternative (vegetarisch/vegane) Essgewohnheiten von Ihren Mitarbeitenden
- › Bieten Sie (vegetarisches) Mitarbeiteressen an, welches optional mit Fleisch/ Fisch gegessen werden kann
- › Bieten Sie die Möglichkeit an, zu viel Gekochtes mit nach Hause zu nehmen oder zu spenden (um Abfall zu vermeiden)
- › Planen Sie das Mitarbeiteressen bereits eine Woche im Voraus und bieten Sie die Möglichkeit sich für dieses bewusst zu entscheiden (einzutragen)



- › Stellen Sie jedem Mitarbeitenden eine Lunch Bag zur Verfügung - z.B. aus Canvas, welcher mit einer Edelstahl-Lunchbox, Trinkflasche und Bienenwachstücher bestückt ist (gerne mit Firmen Logo)
- › Ermöglichen Sie ausreichend Zugänge, die Flasche wieder aufzufüllen
- › Ermöglichen Sie die Aufbewahrung der mitgebrachten Lunchbox in einem Kühlschrank
- › Ermöglichen Sie mitgebrachtes Essen aufzuwärmen

### Was sind die Auswirkungen von verschiedenen Ernährungsformen?



- › Eine fleischhaltige Ernährung belastet das Klima stärker als eine vegetarische oder vegane Ernährung
- › Personen mit einer fleischhaltigen Ernährung produzieren durchschnittlich 1.730kg CO<sub>2</sub> pro Jahr. Vegetarier verursachen hingegen nur 1.280kg und Veganer 1.040kg Emissionen

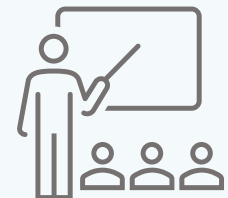


## EINBINDUNG



- › Stellen Sie sicher, dass sich Ihre Mitarbeitenden mit der nachhaltigen Vision Ihres Unternehmens identifizieren können
- › Bilden Sie Expertenteams pro Abteilung, welches die Mitarbeitenden berät und Informationen weitergibt
- › Lassen Sie die Detaillierung der Ziele, Erarbeitung von Schritten und Meilensteinen von den Expertenteams vornehmen, dadurch erhöht sich die Identifikation, sowie die Akzeptanz mit den Zielen und Maßnahmen, da diese die Maßnahmen später ausführen
- › Ernennen Sie einen “Sustainability - Hero” pro Team
- › Eröffnen Sie die Möglichkeit eigene Ideen und Vorstellungen mit einzubringen
- › Integrieren Sie ein “GreenBoard“, auf welchem Ihre Mitarbeitenden ihre nachhaltigen Ideen, die sich auf Ihren Betrieb beziehen, sammeln und teilen können
- › Führen Sie regelmäßige “Feedback-Gespräche” und überprüfen Sie, ob sich Ihre Zielvorstellungen miteinander decken
- › Setzen Sie Ihre Mitarbeitenden als Nachhaltigkeits-Beobachter ein

- › Bieten Sie Schulungen, Trainings und Coachings im Bereich Nachhaltigkeit an
- › Schulen Sie Ihre Mitarbeitenden, wie sie konkret in Ihrem Unternehmen nachhaltiger werden können
- › Unterstützen Sie Schulungen von Mitarbeitenden für Mitarbeitende, um das kollektive Lernen zu fördern



- › Schaffen Sie eine sturmefeste Wissensbasis im Themenfeld Nachhaltigkeit (Wissen über Dimensionen der Nachhaltigkeit, SDGs, ...)
- › Schaffen Sie eine Plattform für den aktiven Wissensaustausch und geben Sie Ihren Mitarbeitenden ausreichend Freiraum sich auszutauschen
- › Bringen Sie Sticker an bestimmten Orten an, um die Mitarbeitenden an nachhaltiges Verhalten zu erinnern (z.B. am PC, Toilettenspülung, Wasserhahn,...)



### Warum sollten Mitarbeitende eingebunden werden?

- › Einbindung von Mitarbeitenden erhöht die Motivation und trägt zur Findung höherwertiger Lösungen bei



## WERTSCHÄTZUNG

- › Seien Sie mit Ihren Mitarbeitenden auf einer Wellenlänge und schätzen Sie ihr Engagement im Bereich Nachhaltigkeit
- › Loben Sie Ihre Mitarbeitenden und erkennen Sie ihre Beteiligung an
- › Sorgen Sie für einen respektvollen Umgang und sichern Sie Ihren Mitarbeitenden Ihre Unterstützung zu
- › Zeigen Sie Ihren Mitarbeitenden, dass Sie ihnen vertrauen



- › Setzen Sie Anreize mit einem Bonus für Ideen im Bereich Nachhaltigkeit (Ideenwettbewerb unter den Mitarbeitenden)
- › Implementieren Sie Bonuszahlungen für nachhaltiges Verhalten (Energie- und Wassereinsparungen, durch die Geld eingespart wird, können an Mitarbeitende weitergegeben werden)
- › Setzen Sie Bonuszahlungen ein, um Ihre Mitarbeitenden zu motivieren mit dem Fahrrad zur Arbeit zu kommen

### Wie wirken sich Lob und Anerkennung aus?



- › Durch Aussicht auf Lob und Anerkennung steigern Mitarbeitende ihre Leistung um bis zu 6,6%





Mai 2022

DHBW Ravensburg  
Rudolfstraße 19  
D-88214 Ravensburg

Sylt Marketing GmbH  
Stephanstr. 6  
D-25980 Westerland/Sylt

Fon: 0 46 51/820 20  
Fax: 0 46 51/820 222

[www.sylt.de](http://www.sylt.de)  
[info@sylt.de](mailto:info@sylt.de)